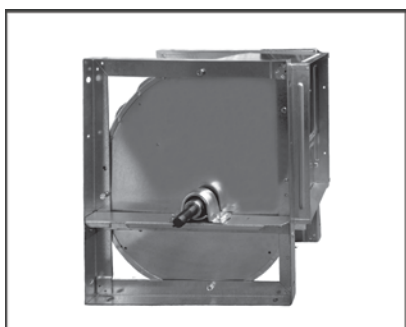


MODELO TSA

EXTRACTOR CENTRIFUGO SIMPLE ENTRADA



BASTIDOR

Forma cúbica que confiere al ventilador una gran rigidez y permite el montaje en cuatro posiciones.



RODETE

Se fabrican mediante un sistema de inserción mecánica, dándole una gran rigidez y excelente rendimiento según norma VDI 2060 (tolerancia Q 6,3).



SOPORTE

El soporte va fijado al oído de aspiración mediante remaches, y tiene idéntica forma a los de la serie ligera.

■ CARCASA

Las carcasas se montan mediante soldadura eléctrica por puntos. Todos los puntos de soldadura van recubiertos de una pintura antioxidante. Este sistema de montaje, junto con el espesor de la plancha usada y los nervios estampados en la plancha, aportan una gran solidez y rigidez al conjunto de la carcasa.

■ CRUCETAS Y TRANSMISION

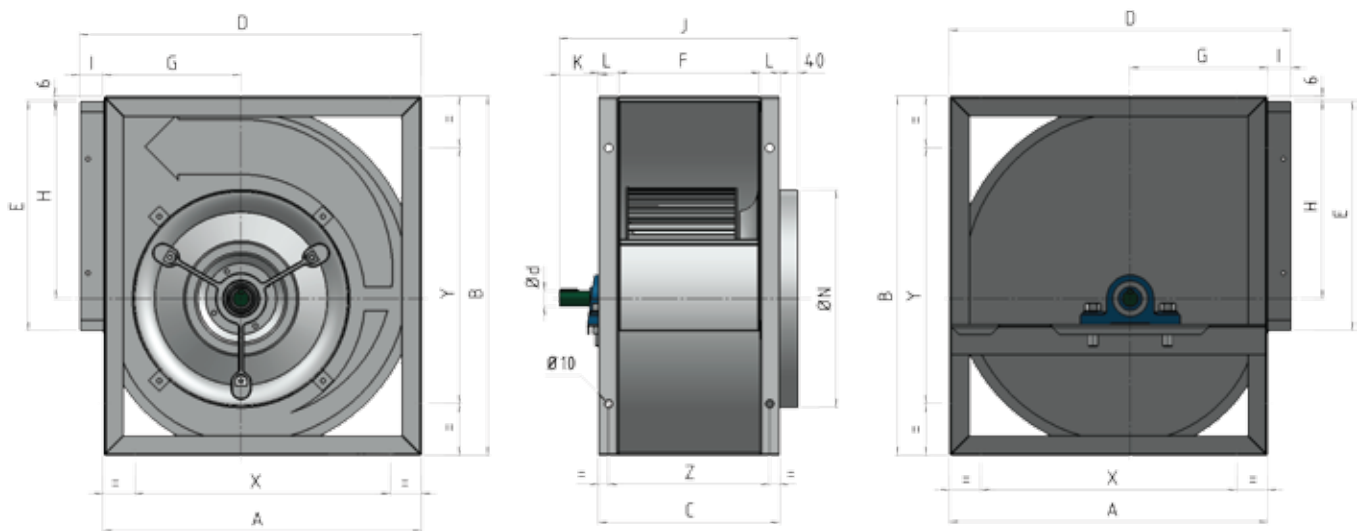
Fabricadas en aluminio fundido (aleación L-2520.64), con acabado granallado, le otorgan una gran rigidez y un alto rendimiento aerodinámico. Van fijados a las bocas de succión mediante remaches. Los ejes son de máxima calidad siendo de acero rectificado F-114, y tolerancia ISO H-8.

■ RODAMIENTOS

Los rodamientos son de reconocida calidad. Las poleas de transmisión son fijas y fabricadas de aluminio fundido.

Integrado por: álabes, platos centrales, coronas laterales y bocamasa de fijación al eje. El ensamblaje es mediante sistema de álabes inserto a través de los platos y coronas.

■ DIMENSIONES



TAMAÑO	A	B	C	D	E	F	G	H	I	J	K	ød	L	øN	X	Y	Z
TSA-9/4	355	404	217	380	265	169	155	218	25	297	40	20	24	248	280	327	193
TSA-10/5	402	452	230	432	290	182	177	245	30	310	40	20	24	278	326	377	206
TSA-12/6	475	534	268	505	342	210	203	290	30	358	50	25	29	313	384	453	240
TSA-15/7	553	622	329	583	404	271	238	343	30	417	50	25	29	398	460	531	300
TSA-18/9	666	754	368	700	480	298	285	417	34	458	50	25	35	448	553	641	333

■ NORMAS DE FABRICACION

Los ventiladores TECNIFAN son fabricados mediante las Directivas y normas del Consejo de la Comunidad Europea siguientes:

- Directiva de máquinas 89/392/CEE.
- Directiva de Compatibilidad Electromagnética 89/336/CEE
- Directiva de Baja Tensión 73/23/CEE
- Normas: UNE EN 292-1 / UNE EN 292-2 / UNE EN 294